

Fluss-Übungen lesson 2:

Willkommen zum zweiten Teil des Workshops Fluss - Übungen. Dieses mal beschäftigen wir uns mit Sextolen, nachdem wir uns beim ersten Workshop mit Sechzehntelnoten und deren Akzenten befasst haben.

Auch hier gilt;

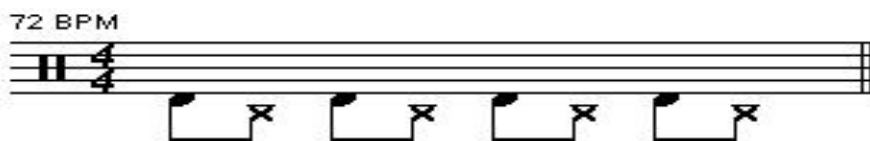
Wie bei allen Übungen solltet ihr langsam und kontrolliert anfangen und nichts ueberstuerzen; Rom wurde auch nicht an einem Tag erbaut!!!

Die Akzente sollten ausschließlich mit der „Peitschenbewegung“ gespielt werden, während unakzentuierte Noten als „taps“ gespielt werden sollen. Alles sollte locker und flüssig aussehen!

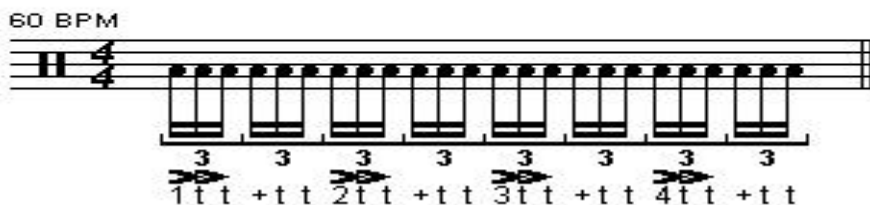
Das jeweilige Fußostinato- dient dazu die Balance am Set zu foerdern . Die Fuß und Handfiguren sollen gleichzeitig gespielt werden. Das handpattern solltet ihr im Viertelnotenpuls frei über das Set verteilen.

Viel Spaß beim Üben!

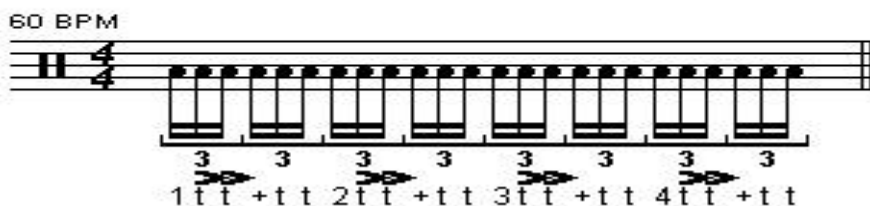
Pattern 1



Handpattern Sextolen 1



Handpattern Sextolen 2



Handpattern Sextolen 3

60 BPM

Musical notation for Handpattern Sextolen 3. It consists of a single staff in 4/4 time with a treble clef. The tempo is 60 BPM. The notation shows a sequence of 24 eighth notes, grouped into four sets of six. Each set of six is a triplet of eighth notes, with the first note of each triplet being beamed to the second. The notes are: 1 t t + t t, 2 t t + t t, 3 t t + t t, 4 t t + t t. Below the staff, there are four groups of three notes, each with a '3' above it and an arrow pointing to the right, indicating a triplet. The notes are: 1 t t + t t, 2 t t + t t, 3 t t + t t, 4 t t + t t.

Handpattern Sextolen 4

60 BPM

Musical notation for Handpattern Sextolen 4. It consists of a single staff in 4/4 time with a treble clef. The tempo is 60 BPM. The notation shows a sequence of 24 eighth notes, grouped into four sets of six. Each set of six is a triplet of eighth notes, with the first note of each triplet being beamed to the second. The notes are: 1 t t + t t, 2 t t + t t, 3 t t + t t, 4 t t + t t. Below the staff, there are four groups of three notes, each with a '3' above it and an arrow pointing to the right, indicating a triplet. The notes are: 1 t t + t t, 2 t t + t t, 3 t t + t t, 4 t t + t t.

Handpattern Sextolen 5

60 BPM

Musical notation for Handpattern Sextolen 5. It consists of a single staff in 4/4 time with a treble clef. The tempo is 60 BPM. The notation shows a sequence of 24 eighth notes, grouped into four sets of six. Each set of six is a triplet of eighth notes, with the first note of each triplet being beamed to the second. The notes are: 1 t t + t t, 2 t t + t t, 3 t t + t t, 4 t t + t t. Below the staff, there are four groups of three notes, each with a '3' above it and an arrow pointing to the right, indicating a triplet. The notes are: 1 t t + t t, 2 t t + t t, 3 t t + t t, 4 t t + t t.